

## Quatrième édition du Festival de la Tradition, un énorme succès!

La quatrième édition du Festival de la Tradition a connu un grand succès. Le Conseil municipal aimerait remercier les bénévoles qui ont assuré la réussite festives. Sans leur aide, il aurait été impossible d'organiser un tel évènement. Un gros merci!

Merci également à la population de Bertrand et les environs qui ont répondu à l'appel en si grand nombre.

Merci à tous encore une fois et à l'année prochaine!



### Patinoire



#### Comité des services récréatifs et culturels

Nous sommes à la recherche de personnes intéressées à faire le déneigement de la cour et de la patinoire situées sur la rue Pinet pour la saison 2012-2013. La date limite pour vous inscrire est le 2 novembre 2012. L'ouverture se fera la même journée à 14 h. Pour plus d'information, n'hésitez pas à contacter le bureau du village au 726-2442.

### Course Ola-Santé



Les élèves de l'école Ola-Léger participeront à la 3e édition de la Course Ola-Santé vendredi le 19 octobre 2012 à partir de 9h. Les parents, les membres du conseil municipal et les gens de la communauté sont invités à venir participer à cette activité qui favorise les habitudes de vie saines, la persévérance et le dépassement de soi!

Merci d'encourager les jeunes de l'école Ola-Léger!

### Énergie en Mouvement

Massothérapie  
Rose-Marie Chamberlain  
727-6653

Maintenant situé à l'édifice municipal  
du village de Bertrand

Clinique **NH** Physiothérapie

Nicole Haché, B.Sc. Physio.

Sur rendez-vous  
Tél.: (506) 727-6584

651-5 boul. des Acadiens  
Bertrand, N.-B. E1W 1G5



### AMIBOUFF

Nourriture et accessoires  
pour vos animaux domestiques

Livrés chez vous gratuitement, 12 mois par année

Manon Héroux et Daniel Gagnon

602-6000 ou [www.amibouff.com](http://www.amibouff.com)

Échantillon de nourriture pour chat ou chien gratuit  
Contactez-nous!



### Le centre hypothécaire The Mortgage Centre

Daniel Landry, BAA  
Courtier Hypothécaire

Estate Mortgage Inc.

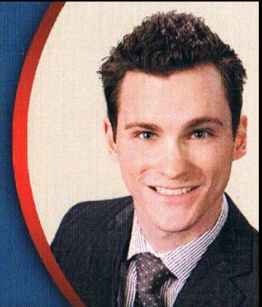
Tel: 506.727.9056

Cell: 506.726.6601

Fax: 506.727.0014

[landry.d@mortgagecentre.com](mailto:landry.d@mortgagecentre.com)

[www.mortgagecentre.com/daniellandry](http://www.mortgagecentre.com/daniellandry)



589 Ch. Des Boudreau, Bertrand, NB E1W 1J7  
Un membre indépendant du réseau du Centre Hypothécaire.